

# Das Gänseblümchen



Im Vertrieb der  
**PezziMedien**

**PezziMedien**  
Eine Schülerfirma der Pestalozzischule  
Schulring 36 – 41812 Erkelenz  
[www.pezzimedien.de](http://www.pezzimedien.de)

Material für die  
individuelle Förderung in  
schulvorbereitenden Einrichtungen  
und in der Neuen Schuleingangsphase

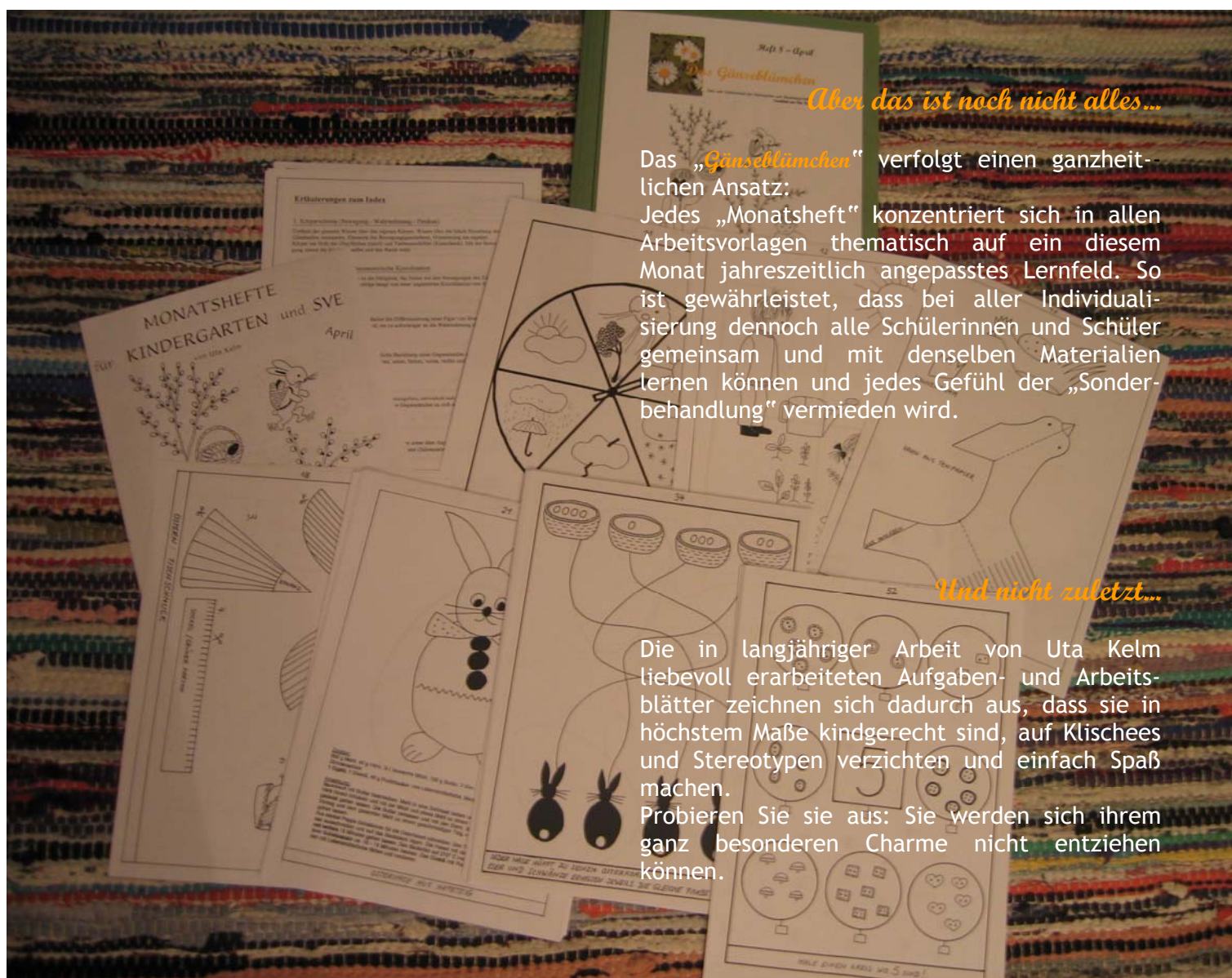
Vom *Gänseblümchen* gibt es elf Monatshefte:  
 Von September bis Juli, also für ein ganzes  
 Schuljahr. Alle Hefte sind thematisch auf den  
 jeweiligen Monat bezogen.  
 Jede Mappe kostet 12,00 €, das Jahrespaket  
 mit allen elf Mappen gib't's zum Sonderpreis  
 von 120,00 €.

Sie können die *Gänseblümchen* bestellen bei  
 der Schülerfirma **PezziMedien** in der  
 Pestalozzischule, Schulring 36, 41812  
 Erkelenz, Telefon 02431-4165, Fax 981628.  
 Ganz schnell geht es über den Internetshop  
 der **PezziMedien** unter der Adresse  
[www.pezzimedien.de](http://www.pezzimedien.de).

## Was ist das Besondere am „Gänseblümchen“?

Im Gegensatz zu vielen anderen Sammlungen  
 von Unterrichtshilfen und -materialien bietet  
 Ihnen das „Gänseblümchen“ eine leicht verständ-  
 liche Anleitung zum Einsatz der Blätter bei der  
 individuellen Förderung:

Jedem Heft liegt eine kommentierte Übersicht  
 über die Förderbereiche der Schuleingangs-  
 phase bei, der die jeweils hilfreichen Blätter  
 zugeordnet sind. So können Sie bei erkanntem  
 Förderbedarf gezielt auf geeignete Aufgaben-  
 blätter zugreifen.



### Aber das ist noch nicht alles...

Das „Gänseblümchen“ verfolgt einen ganzheit-  
 lichen Ansatz:

Jedes „Monatsheft“ konzentriert sich in allen  
 Arbeitsvorlagen thematisch auf ein diesem  
 Monat jahreszeitlich angepasstes Lernfeld. So  
 ist gewährleistet, dass bei aller Individuali-  
 sierung dennoch alle Schülerinnen und Schüler  
 gemeinsam und mit denselben Materialien  
 lernen können und jedes Gefühl der „Sonder-  
 behandlung“ vermieden wird.

### Und nicht zuletzt...

Die in langjähriger Arbeit von Uta Kelm  
 liebevoll erarbeiteten Aufgaben- und Arbeits-  
 blätter zeichnen sich dadurch aus, dass sie in  
 höchstem Maße kindgerecht sind, auf Klischees  
 und Stereotypen verzichten und einfach Spaß  
 machen.

Probieren Sie sie aus: Sie werden sich ihrem  
 ganz besonderen Charme nicht entziehen  
 können.

**PezziMedien** ist eine schulzeitbegleitende Arbeitsgemeinschaft, in der Schülerinnen und Schüler realitätsnah und projektorientiert lernen, sich den Anforderungen der Wirtschafts- und Arbeitswelt zu stellen. Alle Erträge, die über die reinen Erstellungs- und Bearbeitungskosten hinausgehen, fließen unserer Partnerschule in Pskow in der Russischen Föderation, zu. So werden Kooperationen, Schüler- und Lehreraustausch ebenso wie Lehrerfortbildung ermöglicht.